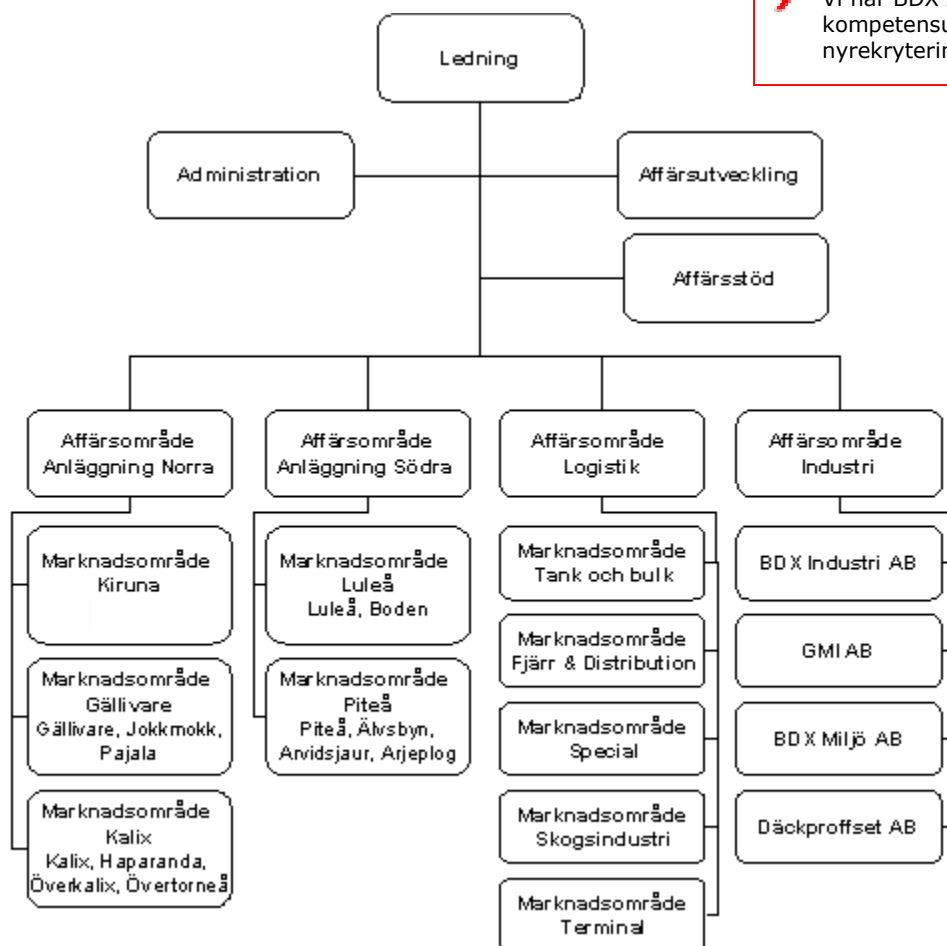


BDX är ett av Norrbottens bredaste och mest dynamiska företag. Vi erbjuder helhetslösningar inom entreprenad- och logistiksektorn. Vi arbetar över hela landet men Norrbotten och norra Västerbotten är vår hemmamarknad. Basen i vår verksamhet är att vi gräver, schaktar, planerar, lastar, lossar, transporterar, plogar och lyfter.

För att möta kundernas krav på ett väl sammanhållet utbud av tjänster och produkter har BDX valt att bygga upp fyra affärsområden.

- Vi har 1700 fordon och maskiner som ägs av 400 fristående leverantörer
- Vi har 2000 yrkesförare som levererar dygnet runt, året om
- Vi har försäljningskontor på nio platser i Norrbotten och ett i Stockholm
- Vi har 200 anställda inom BDX Företagen AB med dotterbolagen BDX INDUSTRI, GMI, BDX MILJÖ, TRÅTRANS, DÄCKPROFFSET och BLETAB
- Vi är kvalitets- och miljöcertifierade enligt ISO 9001/14001
- Vi har BDX Affärsskola för kompetensutveckling på alla områden och nyrekrytering av förare.



Företagsfakta:
BDX Företagen AB, Box 854
971 26 Luleå

VD: Tomas Bergdahl

Telefon: 0920-26 26 00
e-post info@bdx.se
För personliga mailadresser och mer information se vår hemsida www.bdx.se

Organisationsnummer: 556207-3329
Bankgiro: 205-5820

	2008	2007
Omsättning koncernen	2 131 521	1 596 790
Resultat efter finansiella poster	40 285	30 493
Balansomslutning	524 074	383 546
Antal anställda	173	119
Soliditet	35,2 %	42,5 %
Avkastning på totalt kapital	8,3 %	8,3 %
Avkastning på eget kapital	23,7 %	19,6 %